

MARZEC 2019



fundacja
matematyków
wrocławskich

IMIĘ I NAZWISKO UCZESTNIKA

PIRAMIDY

Przykład

	3		1		
	2	1	4	3	
	3	4	2	1	3
4	1	2	3	4	
	4	3	1	2	

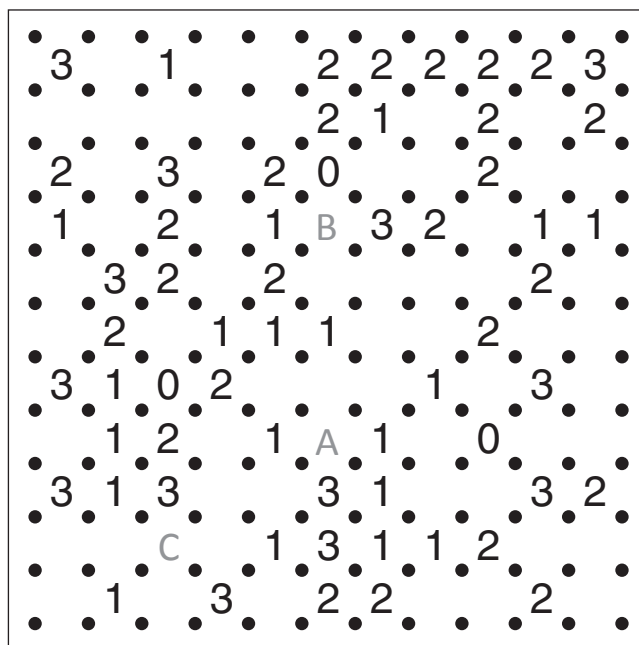
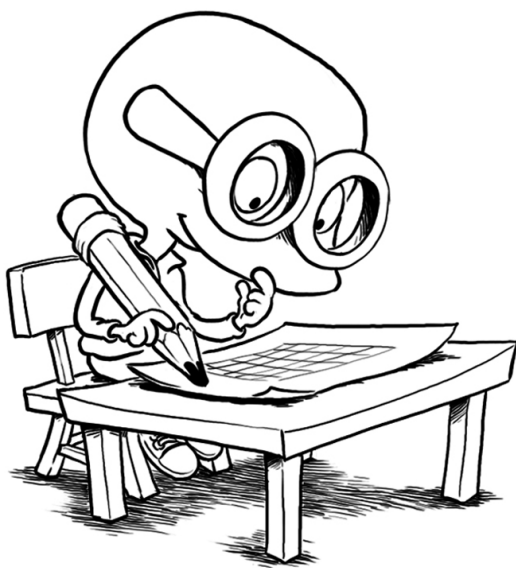
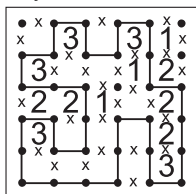
	1		2		
			A		
				B	
3					
					1
					C
	4	4		2	

Podaj cyfry umieszczone w oznaczonych polach.

A	B	C

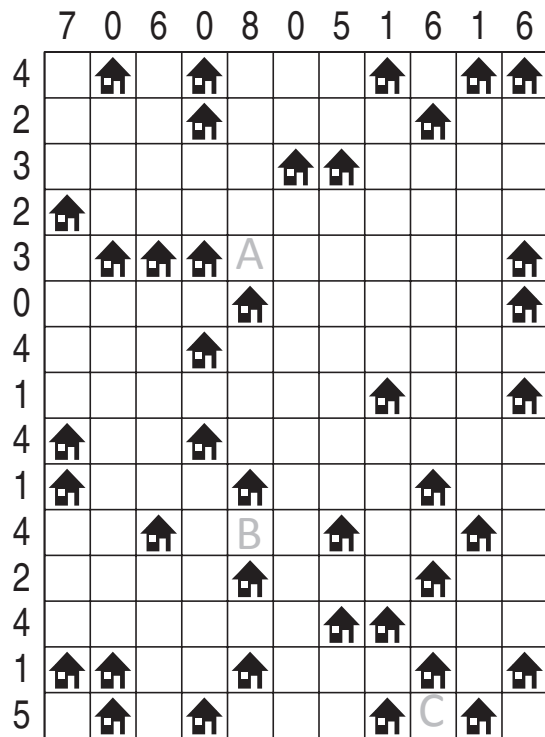
WIELOKROPKA

Przykład



Podaj liczbę linii otaczających oznaczone pola.

A	B	C



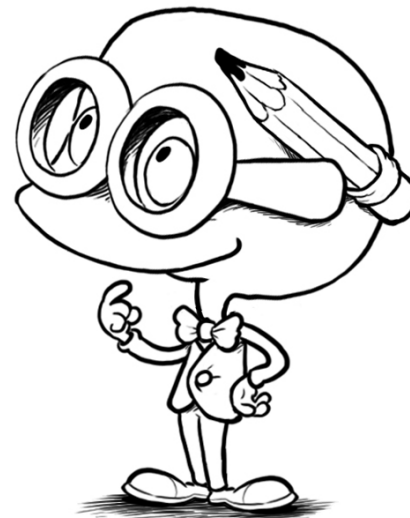
ARCHITEKT

Przykład

	1	1	2	1	1	1
1	X	h	X	X	X	X
0	X	X	X	X	X	X
2	X	X	X	X	X	X
1	h	X	h	h	X	X
2	h	X	X	h	h	X
1	X	h	X	X	X	h



fundacja
matematyków
wrocławskich



Jeśli w oznaczonym polu jest zbiornik, postaw „Z”.
W przeciwnym przypadku postaw “X”.

A	B	C

ZADANIE LOGICZNE

Centrum Aktywności Lokalnej co miesiąc dokupywało po jednej grze planszowej. Trzymano tę informację w tajemnicy, aby w karnawale zrobić turniej z wykorzystaniem właśnie tych gier.

- „Misie” kosztowały albo najmniej, albo najwięcej.
- Grę kosztującą 135,- zł kupiono jako pierwszą lub drugą.
- „Zaspy” były droższe o 10 zł od pozycji kupionej w księgarni.
- „Góry” były o 5 zł droższe od gry, która przybyła do CAL-u jako druga.
- Ostatnie pudełko pochodziło albo z księgarni, albo z marketu.
- Gra „Narciarz” była tańsza od zakupionej jako trzecia, a ta była tańsza od kupionej w Internecie.

	KSIĘGARNIA	MARKET	SKLEP	INTERNET	1	2	3	4	125 Zł	130 Zł	135 Zł	140 Zł
GÓRY												
MISIE												B
NARCIARZ		A										
ZASPY												
125 Zł												
130 Zł												
135 Zł												
140 Zł												
1												
2												
3			C									
4												

Jeśli oznaczone pole jest prawdą, postaw „P”.
W przeciwnym przypadku postaw “X”.

A	B	C