

I DOLNOŚLĄSKI MEMORIAŁ URSZULI MARCINIAK

PIRAMIDY

Ustaw piramidy o wysokościach od 1 do n (w przykładzie $n=4$) – w każdym rzędzie muszą się znaleźć piramidy różnej wysokości.

Liczyby na zewnątrz oznaczają, ile widać piramid z miejsca, gdzie dana liczba stoi (wyższe piramidy zasłaniają niższe).

Przykład:

	3		1	
2	1	4	3	
3	4	2	1	3
4	1	2	3	4
	4	3	1	2



2	1	3	4
1	3	4	2
4	2	1	3
3	4	2	1

3	2	1	4	5
5	3	2	1	4
2	1	4	5	3
1	4	5	3	2
4	5	3	2	1

Podaj cyfry umieszczone w oznaczonych polach.

1	4	4
---	---	---

4	4	1
---	---	---

LAMPKI

Ustaw lampki, tak aby każde białe pole było oświetlone.

Lampka oświetla pola znajdujące się w tym samym wierszu i kolumnie, aż do pierwszego czarnego pola, które blokuje światło.

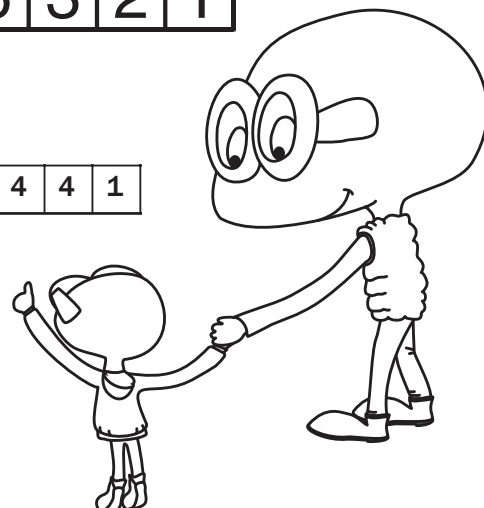
Żadna lampka nie może oświetlać innej lampki.

Liczyby oznaczają, ile lampek stoi na przyległych polach (od 0 do 4).

Żadne białe pole nie może pozostać nieoświetlone.

Przykład:

0				2
		1		
2				
				0



	○		1	
1			○	
○	2	○		
	1			○
	○			1



0	0					○
		○		0		1
○				○		
1					○	
2	○		0		○	2
○		1				○
		○				1

Jeśli w oznaczonym polu jest lampka, wpisz „L”.

L		
---	--	--

	L	L
--	---	---

WIELOKROPKA

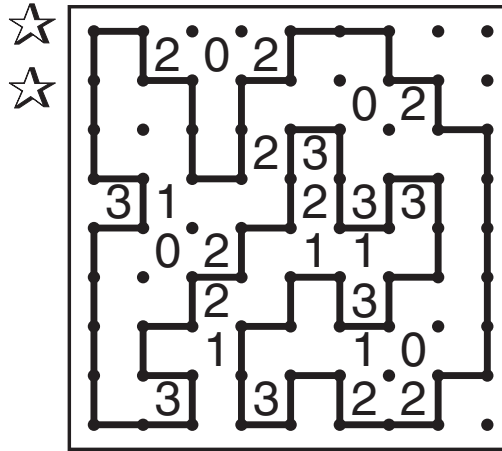
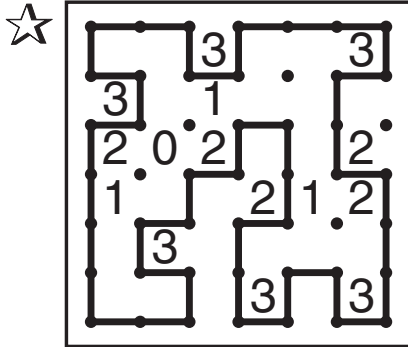
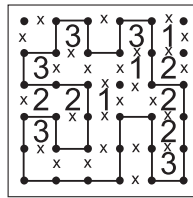
Poprowadź pętlę, łącząc kropki.

Cyfry w kratkach oznaczają, po ilu bokach danej kratki będzie biegła pętla.

Pętla nie może się nigdzie krzyżować ani urywać.

Może być tylko jedna pętla.

Przykład:



Podaj liczbę linii otaczających oznaczone pola.

3	2	1
---	---	---

1	2	3
---	---	---

ARCHITEKT

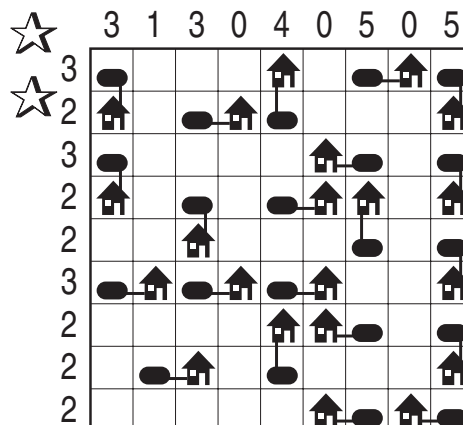
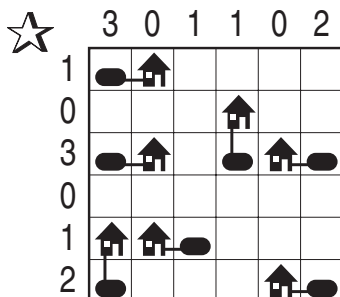
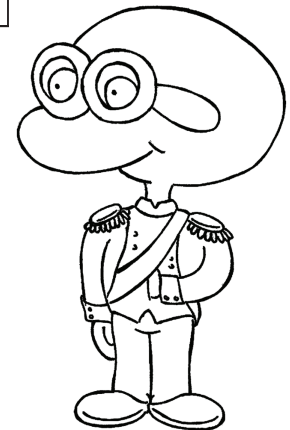
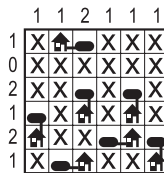
Przy każdym domku umieść zbiornik z gazem ogrzewającym domek.

Domki ze zbiornikami połącz kreską idącą w górę, w dół, w lewo lub w prawo.

Pola ze zbiornikami nie mogą się stykać ani bokiem, ani rogiem.

Liczby oznaczają, ile jest zbiorników w danym rzędzie.

Przykład:



Jeśli w oznaczonym polu jest zbiornik, postaw „Z”.

	Z	Z
--	---	---

Z	Z	
---	---	--